

TÜRKİSCH



Bakım değerlendirilmesi ile ilgili bilgiler

Sevgili okuyucular,

Bakım kasanıza bakım sigortasından yardım alma konusunda bir başvuruda bulundunuz. Bu nedenle bakım kasanız, tıbbi hizmetler birimini eksper raporu hazırlamak ile görevlendirmiştir. Tıbbi hizmetler birimi, yasal sağlık ve bakım kasalarına tıbbi ve bakım ile ilgili konularda destek veren bağımsız bakım ve eksper hizmetidir.

Değerlendirme ne şekilde yapılır?

Değerlendirme genel olarak bir tıbbi hizmetler birimi experi ile kişisel görüşme şeklinde gerçekleşir. Bu değerlendirme, ev ziyareti, telefon görüşmesi veya görüntülü görüşme şeklinde yapılabilir. Bunun için size bir randevu önerilir. Değerlendirme sırasında eksper, bağımsız olarak günlük yaşamınızı ne ölçüde sürdürebildiğinizi ve hangi konularda yardıma ihtiyaç duyduğunuzu tespit eder. Tıbbi hizmetler birimi, raporunda tavsiyelerde de bulunmakta ve durumunuzun, örn. rehabilitasyon veya yardımcı araçlarla nasıl iyileştirilebileceğini belirtmektedir. Bu örneğin bir yürüme desteği veya banyo veya duş yaparken bir sandalye olabilir. Belki evinizin de uyumlu hale getirilmesi gerekebilir. Sizinle kişisel değerlendirme görüşmesi yapıldıktan sonra ziyaret veya telefon görüşmesi olmadan yeni bir değerlendirme yapılabilir. Örneğin böyle bir değerlendirme bakıma muhtaçlık durumunda bir değişiklik olduğunda ve tıbbi hizmetlere bununla ilgili evrakları ilettiğinizde yapılır. Böyle durumlarda ziyaret veya telefon görüşmesi her zaman gerekmez.

Değerlendirme nasıl yapılır?

Eksperler, özel olarak eğitilmiş bakım uzmanları veya hekimlerdir. Bakım durumunuz hakkında fikir sahibi olmak isterler. Bu nedenle ekspere, günlük yaşamda başa çıkmak zorunda olduğunuz zorluklar veya yeteneklerinizle ilgili her türlü engeli tanımlamalısınız. Güvendiğiniz bir kişinin ev ziyaretinde yanınızda bulunmasını rica edin. Tıbbi hizmetler birimi bu sayede durumunuz hakkında kapsamlı bir izlenim edinir. Lütfen bunu göz önünde tutun: Ev ziyareti bir saate kadar sürebilir.

Değerlendirmede demans hastalığı olan kişilerde nelere dikkat edilmelidir?

Değerlendirme sırasında, demans nedeniyle konuşma sırasında aksaklıklar olsa bile, değerlendirmeyi yapan kişi ilk olarak bakıma muhtaç kişiye hitap eder. Kural olarak, değerlendirici daha sonra görüşmeden elde ettiği bilgileri orada bulunan kişilerle tartışır.

Değerlendirme sonrasındaki süreç nasıl devam eder?

Bakım derecesini de içeren sonuçlar ve tavsiyeler bir eksper raporu haline getirilerek bakım sigortasına iletilir. Eğer bir yardımcı araca ihtiyaç duyuluyorsa bu da bakım sigortasına haber verilir. Bunun için ayrı bir başvuruda bulunmanız gerekmez. Bakım sigortası size eksper raporunu ve bakım derecesi ile ilgili kararı gönderir.

Bakım kasanın kararını kabul etmediğinizde ne olur?

Derecelendirmeye itirazlarınız var ise bildirim size ulaşmasından itibaren bir ay içerisinde bakım kasanıza itirazda bulunabilirsiniz.



Bakıma muhtaçlık durumu ne zaman söz konusudur?

Bakım derecesinin tespit edilmesi için altı yaşam alanı dikkate alınır. Bu alanlarla ilgili bir özeti arka sayfada bulabilirsiniz. Ekspert, yaşamın her alanında, günlük yaşamınızda ne kadar desteğe ihtiyaç duyduğunuza bağlı olarak, önceden belirlenmiş kriterlere göre size bir dizi puan verir. Bu puanlar farklı ağırlıkta toplam değerlendirmeye dahil olur. Örneğin kendi kendine yetme alanı hareketlilik alanından daha ağırlıklıdır. Sonunda bakım derecesinin elde edilebileceği toplam puan değeri bulunur.

Toplamda beş bakım derecesi vardır:

- PG 1 Bakım derecesi 1:**
Toplam 12,5 puandan 27 puana kadar
(bağımsız hareket etme ve becerilerin alt düzeyde kısıtlı olması)
- PG 2 Bakım derecesi 2:**
Toplam 27 puandan 47,5 puana kadar
(bağımsız hareket etme ve becerilerin belirgin bir düzeyde kısıtlı olması)
- PG 3 Bakım derecesi 3:**
Toplam 47,5 puandan 70 puana kadar
(bağımsız hareket etme ve becerilerin yüksek düzeyde kısıtlı olması)
- PG 4 Bakım derecesi 4:**
Toplam 70 puandan 90 puana kadar
(bağımsız hareket etme ve becerilerin en yüksek düzeyde kısıtlı olması)
- PG 5 Bakım derecesi 5:**
Toplam 90 puandan 100 puana kadar
(bağımsız hareket etme ve becerilerin en yüksek düzeyde kısıtlı olması veya becerilerin özel bakıma ihtiyaç duyacak şekilde ağır derecede kısıtlı olması.)

Yaşları 18 ayağa kadar olan çocuklar için değerlendirme özel koşullar söz konusudur. Onlar daha üst bir bakım derecesinden değerlendirmeye alınırlar.



Bir bakışta

Tıbbi hizmetler biriminin değerlendirme ziyareti için kendinizi şu şekilde hazırlayabilirsiniz:

- Günlük yaşamınızda özellikle size zorluk çıkaran nedir diye düşünün.
- Günlük yaşamınızda hangi yardıma ihtiyaç duyuyor ve size destek olunmasını istiyorsunuz?
- Günlük yaşamınızda tek başınıza hangi işleri yapılabiliyorsunuz?

Değerlendirmeden önce sizinle birlikte hazır bulunmasını istediğiniz kişiyi tespit edin.

- Çoğunlukla size bakan veya durumunuzu çok iyi bilen birisinden değerlendirme esnasında hazır bulunmasını rica edin.
- Yasal vasiğiniz varsa onu lütfen değerlendirme konusunda bilgilendirin.
- Eğer işaret dilinde tercüme ihtiyacı duyuyorsanız bakım kasanızı ile irtibata geçmenizi rica ederiz.
- Almanca yeterli değilse değerlendirmede akrabalarından, tanıdıklarından veya bir tercümandan destek almanızı öneririz.

Hangi belgelere ihtiyaç duyulmaktadır?

- Eğer mevcutsa aile hekiminizin ve uzman hekimlerin mevcut raporlarını ya da hastaneden taburcu sonrası verilen raporları lütfen hazır bulundurun. Bu belgeler mevcut değilse ayrıca bunları temin etmeniz gerekmektedir.
- Güncel ilaç planınızı hazır bulundurun lütfen.
- Eğer bir bakım servisi size gelirse bu durumda yapılan bakım ile ilgili belgeleri de hazır bulundurun.





Bilmekte fayda var

Bakım derecesinin tespit edilmesinde altı yaşam alanı dikkate alınır ve farklı ağırlıkta değerlendirilir:



Hareketlilik

Kişi ne ölçüde bağımsız hareket ederek ilerleyebiliyor ve duruşunu kendisi değiştirebiliyor? Ev içinde hareket ederek ilerleyebiliyor mu? Merdiven çıkabiliyor mu?



Davranış biçimleri ve psikolojik problem durumları

Bir kimse psikolojik problemlerden dolayı hangi sıklıkta yardıma ihtiyaç duyar, örneğin saldırgan veya ürkek davranışlarda?



Bilişsel ve iletişimsel beceriler

Bir kimse yer ve zaman bakımından oryantasyonunu nasıl sağlar? İlgili kişi kendisi adına kararlar verebiliyor mu? Kişi sohbet edebiliyor ve ihtiyaçlarını dile getirebiliyor mu?



Kendi kendine yeterli olma

Kişi günlük yaşamda vücut bakımında, yeme ve içmede, giyinip soyunmada ne kadar bağımsız davranabiliyor?



Hastalığa ve tedaviye bağlı şartların ve sıkıntıların üstesinden gelinmesi ve bağımsız olarak bunlarla ilgili tutum

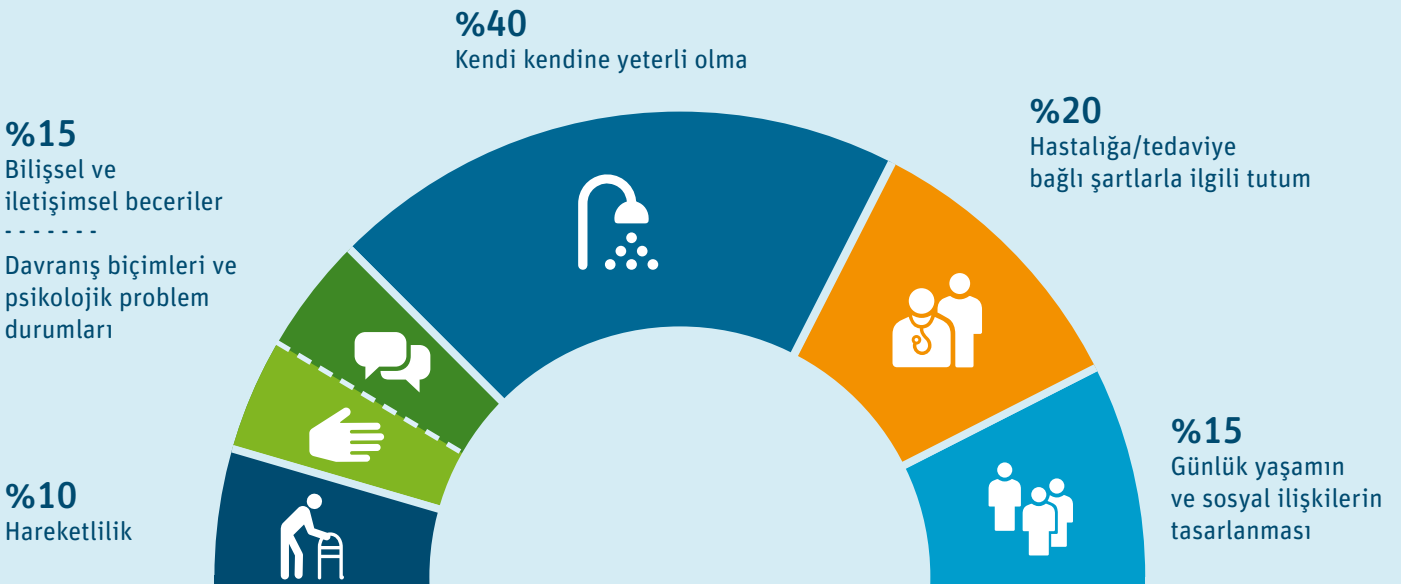
İnsan, hastalığı ve tedavisiyle olan ilişkisinde nasıl bir desteğe ihtiyaç duyar? İlaç verirken, sargı değiştirirken veya doktor ziyaretinde ne sıklıkta yardıma ihtiyaç vardır?



Günlük yaşamın ve sosyal ilişkilerin tasarlanması

Kişi bağımsız olarak günlük programını ne kadar ayarlayıp planlayabilir ve sosyal ilişkilerini ne kadar koruyabilir?

Ayrıca ev dışındaki faaliyetlerde ve ev işlerini yürütmekte kişinin bağımsızlığının ne kadar kısıtlı olduğu belirlenir. Bu bilgi bakım derecesinin hesaplanmasını etkilemez. Bakımın ve gerekmesi halinde ev işlerinde desteğin daha iyi planlanmasında bakım hizmetlerine ve bakım danışmanlığına yardımcı olur.



İncelemeyle ilgili diğerk bilgilere ulaşabileceğiniz adresler: www.medizinischerdienst.de

Bu bilgileri diğerk lisanlarda www.medizinischerdienst.de adresinde bulabilirsiniz

Τις πληροφορίες αυτές θα τις βρείτε σε άλλες γλώσσες στην ιστοσελίδα: www.medizinischerdienst.de

Informacje te w językach obcych znajdują się na stronie internetowej: www.medizinischerdienst.de

Інформацію на других языках Вы сможете найти по адресу: www.medizinischerdienst.de

Ove informacije su raspoložive i na drugim jezicima na internet adresi: www.medizinischerdienst.de

Questa informazione è disponibile in altre lingue, al sito: www.medizinischerdienst.de

This information in English can be found at: www.medizinischerdienst.de

Vous trouverez les informations en français sur le site suivant : www.medizinischerdienst.de

Цю інформацію українською мовою Ви можете знайти за посиланням: www.medizinischerdienst.de

تجدون هذه المعلومات باللغة العربية على:
www.medizinischerdienst.de

Değerlendirme sürecinin HUKUKİ DAYANAKLARI Sosyal Güvenlik Kanunu (SGB) XI'inci kitabının 14. ve diğerk maddeleri, SGB I'in 60. ve devam eden maddeleri ve SGB XI'e göre bakıma muhtaçlık konusundaki değerlendirmeye dair yönetmelik.

Tıbbi hizmetler biriminin bir bilgilendirmesi.

Güncelleme: Ocak 2025